

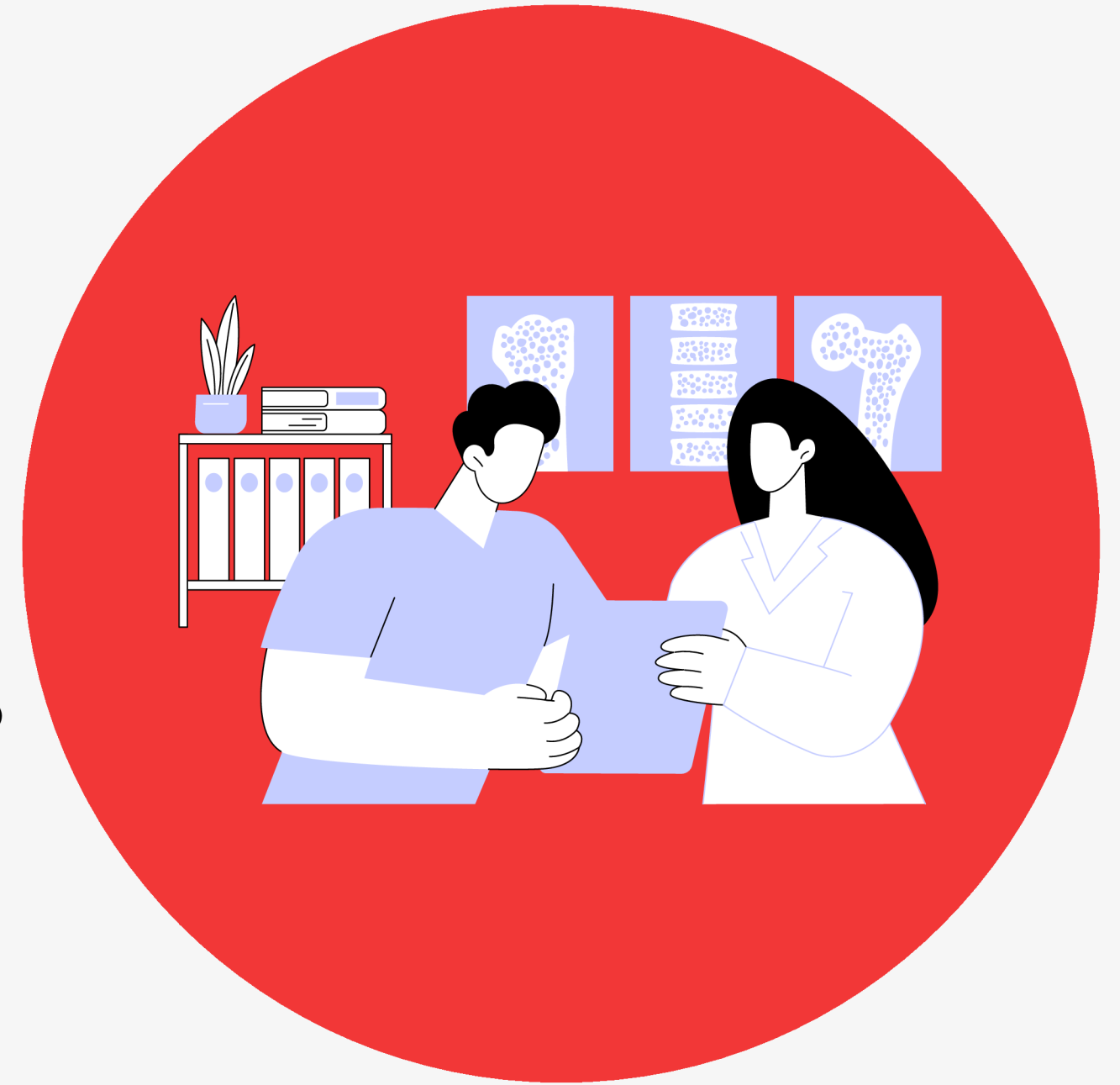
# Berufsbbegleitung

(BeB)

Ich brauche  
Unterstützung  
bei der Arbeit

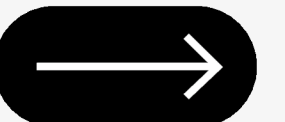


# 1. Ziel



## Warum eine Berufsbegleitung bekommen?

- Du hast einen Arbeitsplatz **und** brauchst weiterhin Unterstützung.
- Die Unterstützung hilft dir, deinen Arbeitsplatz zu sichern.



# 2. Zielgruppe



**Wer kann eine Berufsbegleitung bekommen?**

- Du hast deine Unterstützte Beschäftigung beendet.
- Du hast einen festen Arbeitsplatz.



# 3. Dauer

## Wie lange dauert die Berufsbegleitung?

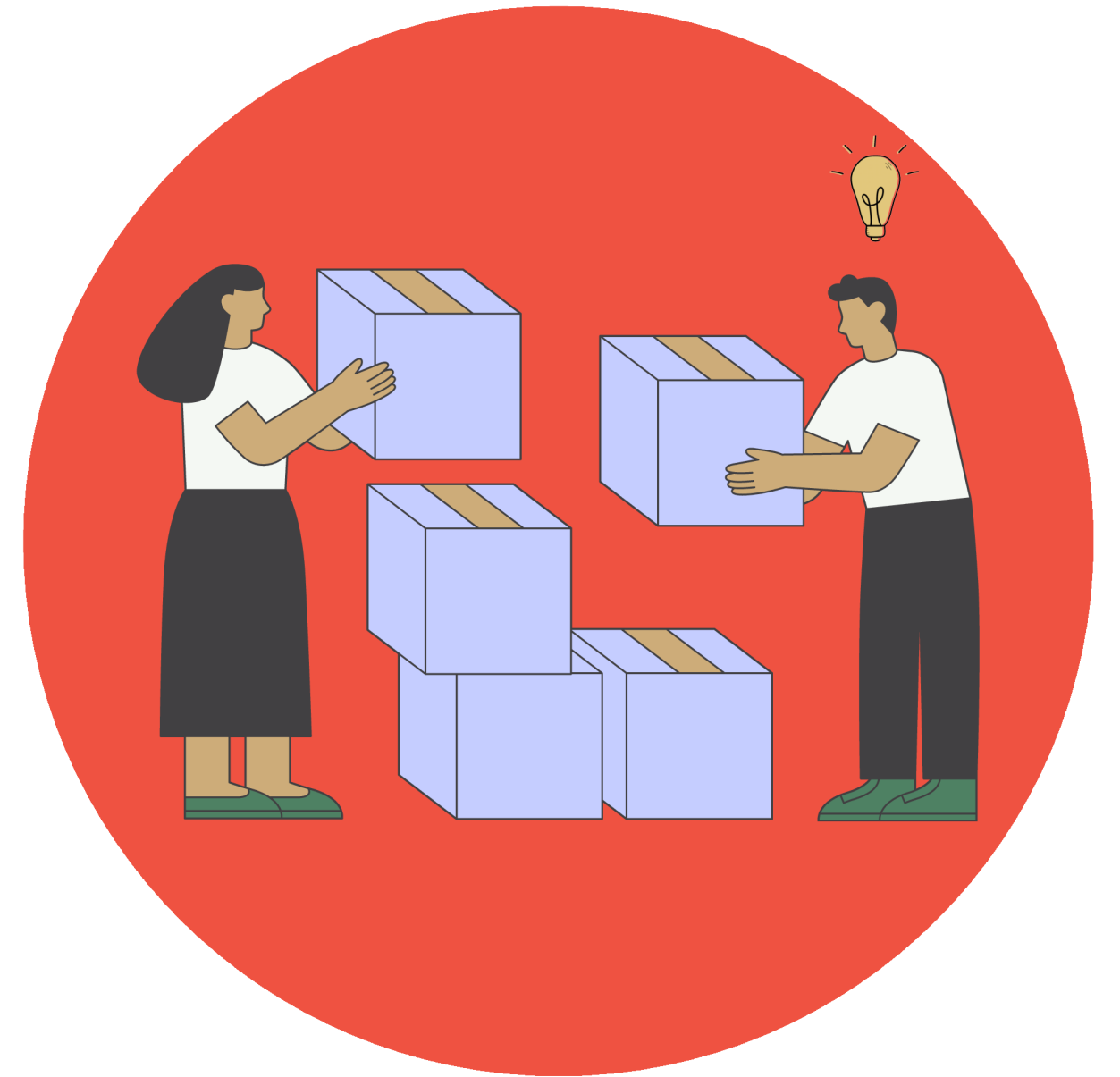
- So lange, wie du die Begleitung brauchst.



# 4. Inhalte

## Was bekommst du in der Berufsbegleitung?

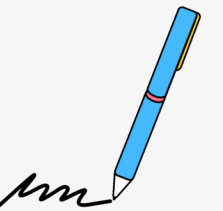
- Begleitung und Unterstützung im Betrieb
- Unterstützung in Krisen
- Unterstützung beim weiteren Lernen



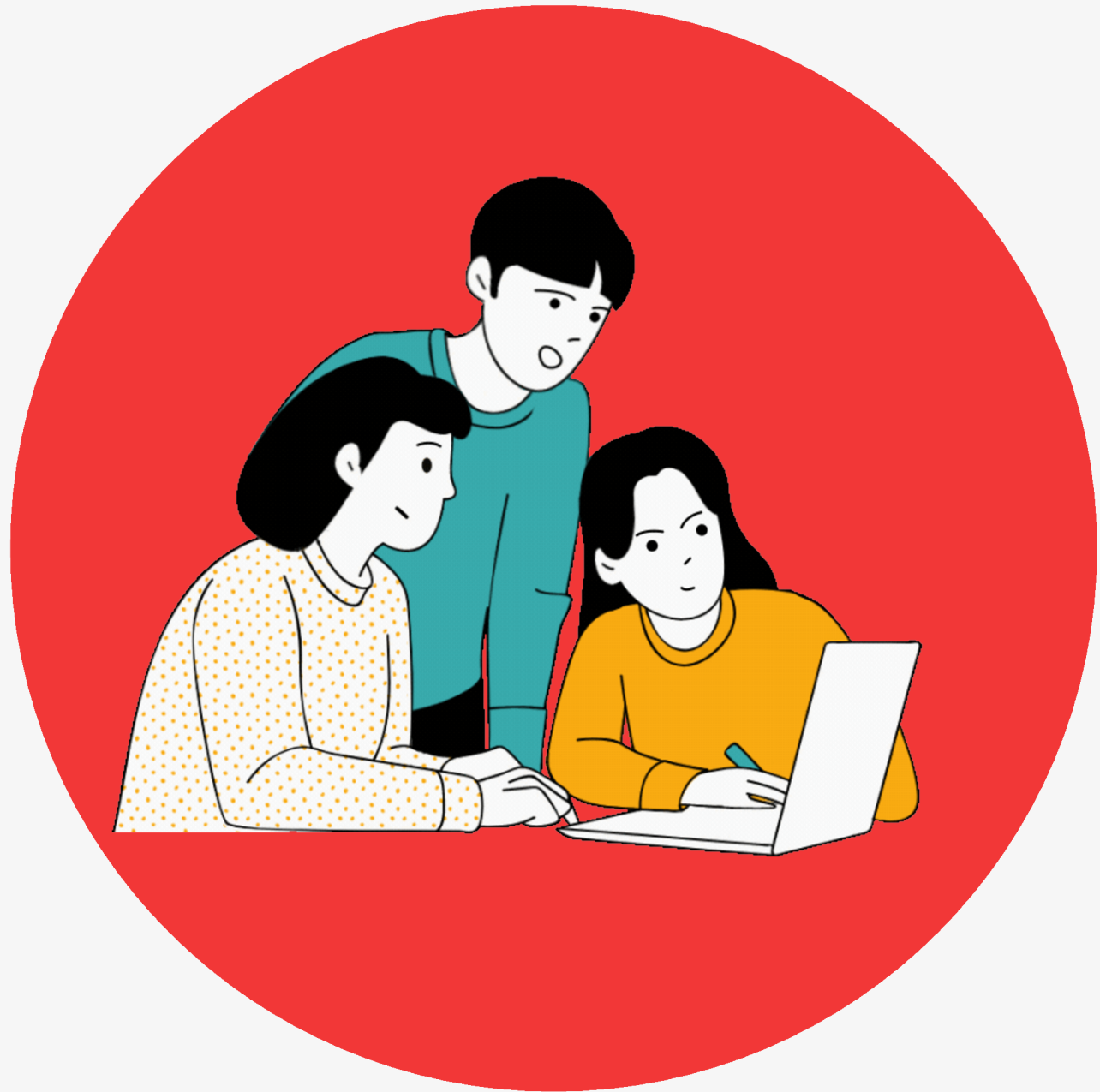
# 5. Antrag

**Wie kannst du eine BeB bekommen?**

- Du musst einen Antrag schreiben.



Sinneswandel/SprungBRETT kann dich beim Antrag unterstützen.



# 6. Beratung



**Du möchtest eine Beratung bei Sinneswandel machen?**

- Bitte eine E-Mail an Sinneswandel/SprungBRETT schicken: ↘

Das ist die E-Mail-Adresse: **sprungbrett@sinneswandel-berlin.de**

**Bitte in deine E-Mail schreiben:**

- Wie heißt du?
- Wie alt bist du?
- Wie ist deine Kommunikation?



Zum Beispiel: Deutsche Gebärdensprache, Sprechen und Gebärden, Sprechen