

individuelle betriebliche Berufsvorbereitende Bildungsmaßnahme

(inbe-BVB)



Welche
Ausbildung
passt zu mir???

1. Ziel



Warum eine inbe-BvB machen?

- Du möchtest eine Ausbildung machen.

Aber du bist noch unsicher: Welcher Beruf zu dir passt. 

- Du möchtest dich auf eine Ausbildung vorbereiten.
- Die Ausbildung soll gut zu dir passen.



2. Zielgruppe

Wer kann eine inbe-BvB machen?

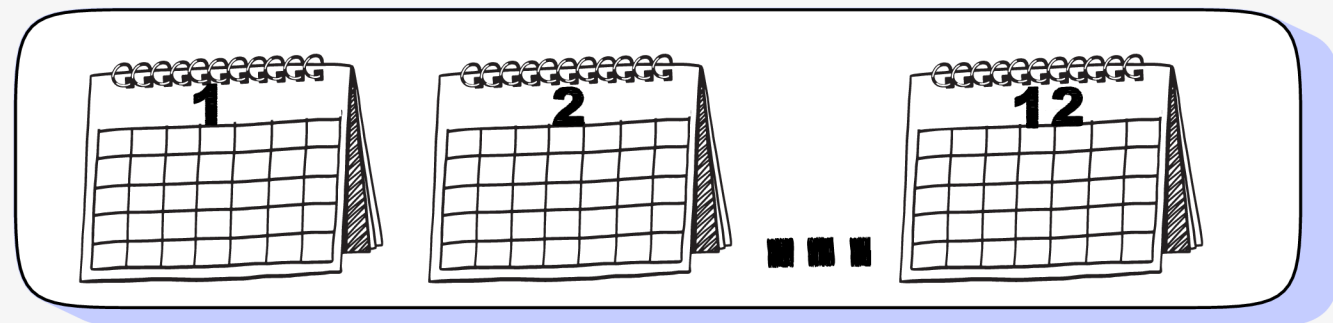
- Du hast noch keinen festen Berufs-Wunsch.
- Du möchtest unterschiedliche Berufe ausprobieren.
- Du möchtest herausfinden: Welcher Beruf passt gut zu mir.



3. Dauer

Wie lange dauert eine inbe-BvB?

- 1 Jahr = 12 Monate



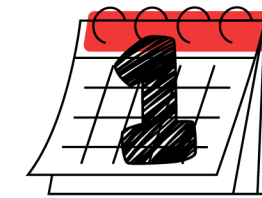
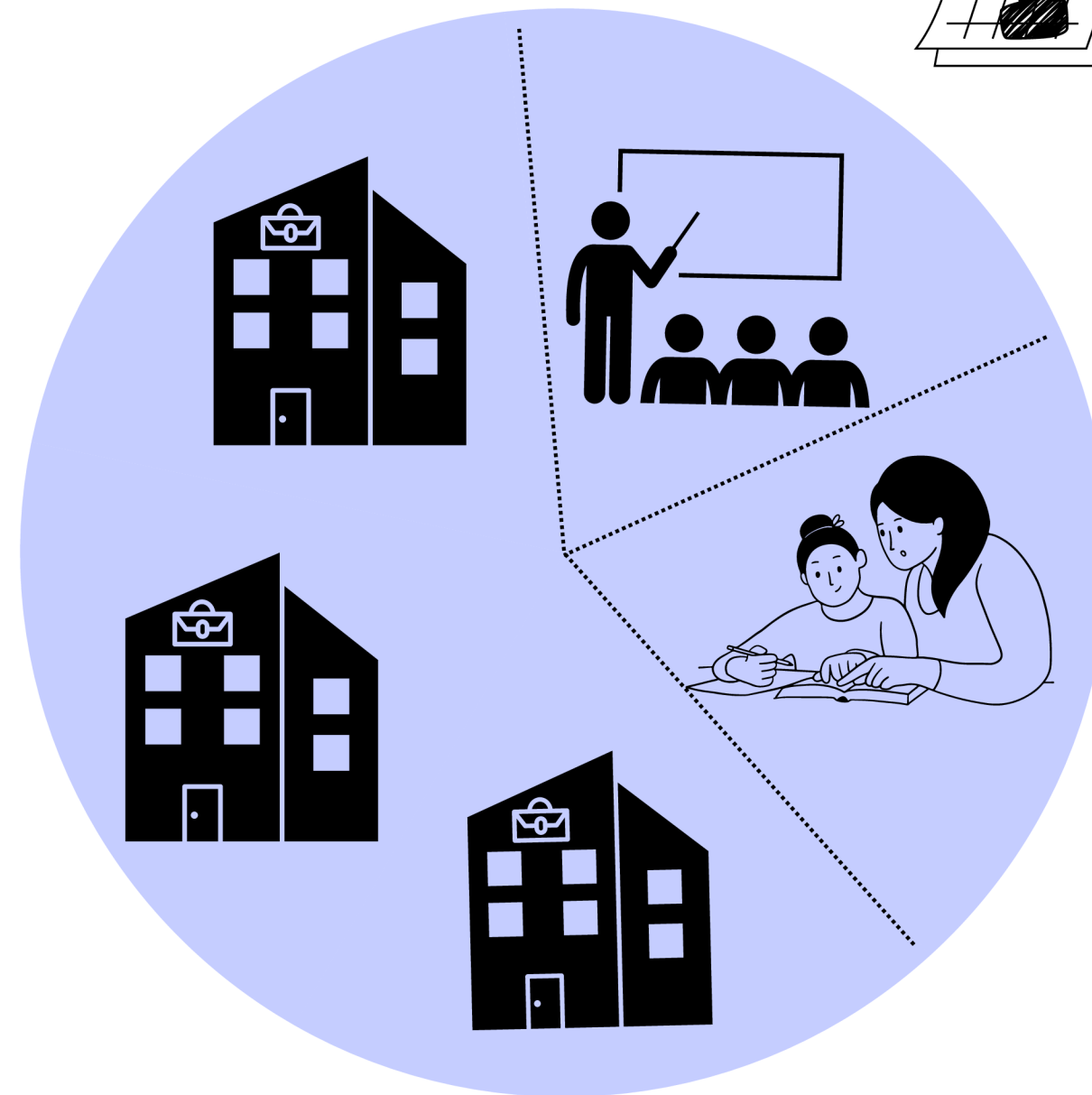
4. Inhalte

Wo bist du in der inbe-BvB?

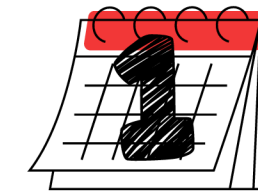
5 Tage in der Woche:



3 Tage:
Praktikum
im Betrieb


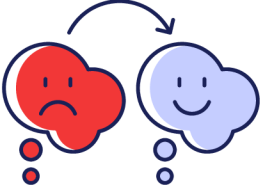


1 Tag:
Berufsschule



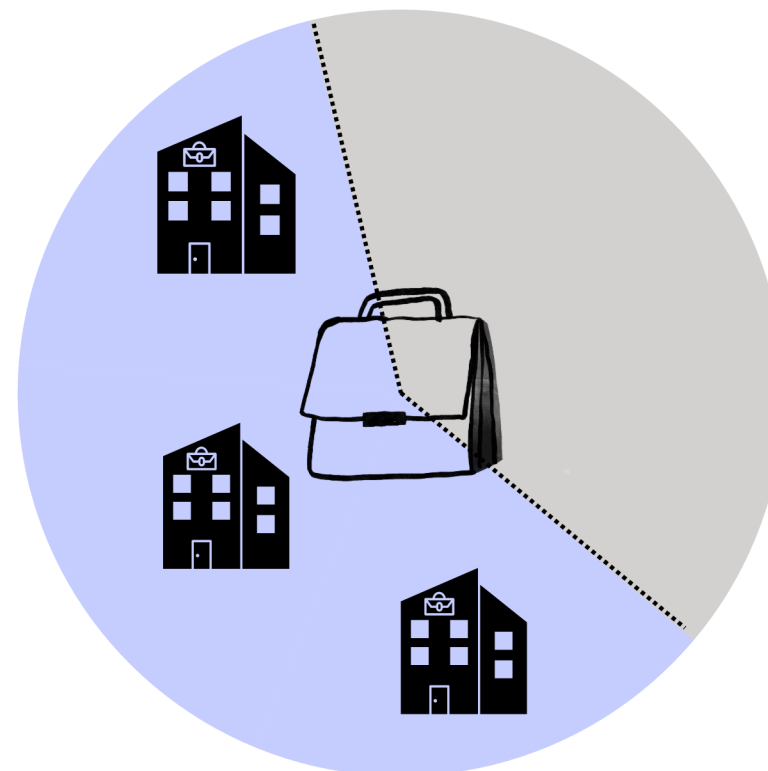
1 Tag:
Förderunterricht
bei Sinneswandel

3 Tage in der Woche: Praktikum im Betrieb

- Im Betrieb kannst du unterschiedliche Aufgaben kennenlernen.
- Im Betrieb hast du eine Begleitung. 
- Die Begleitung unterstützt dich bei der Kommunikation. 
- Die Begleitung gibt dir Tipps: Was du besser machen kannst.



3 Tage:
Praktikum
im Betrieb

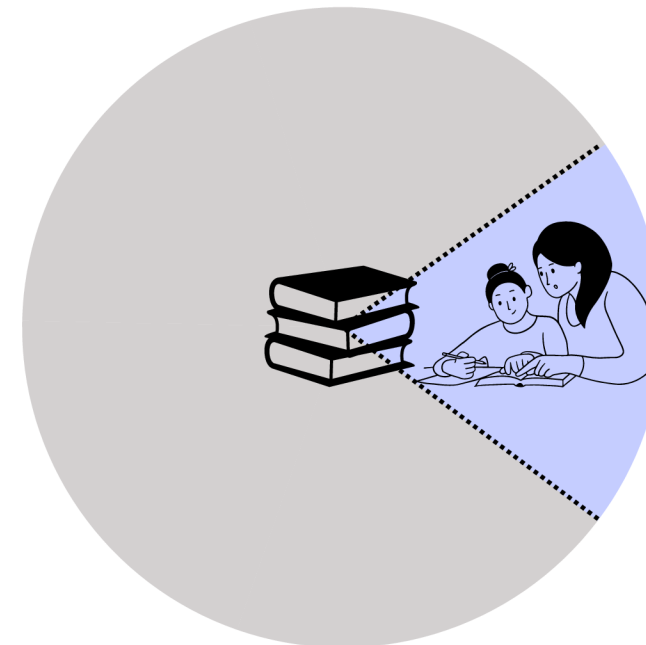
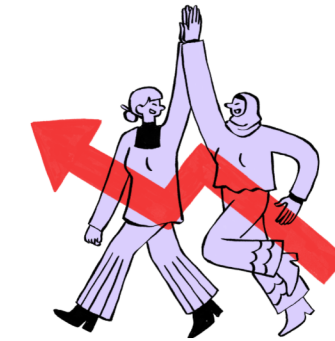
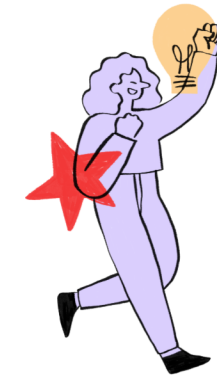


1 Tag in der Woche: Förderunterricht bei Sinneswandel:

- Du lernst Themen für die Ausbildung und Arbeit.
- Du lernst dich selbst einzuschätzen: Was kann ich gut?

Was muss ich noch lernen?

- Du kannst üben: Wie kommuniziere ich mit den Kollegen.
- Welche Regeln gibt es in der Ausbildung.
- Und noch vieles mehr ○○○

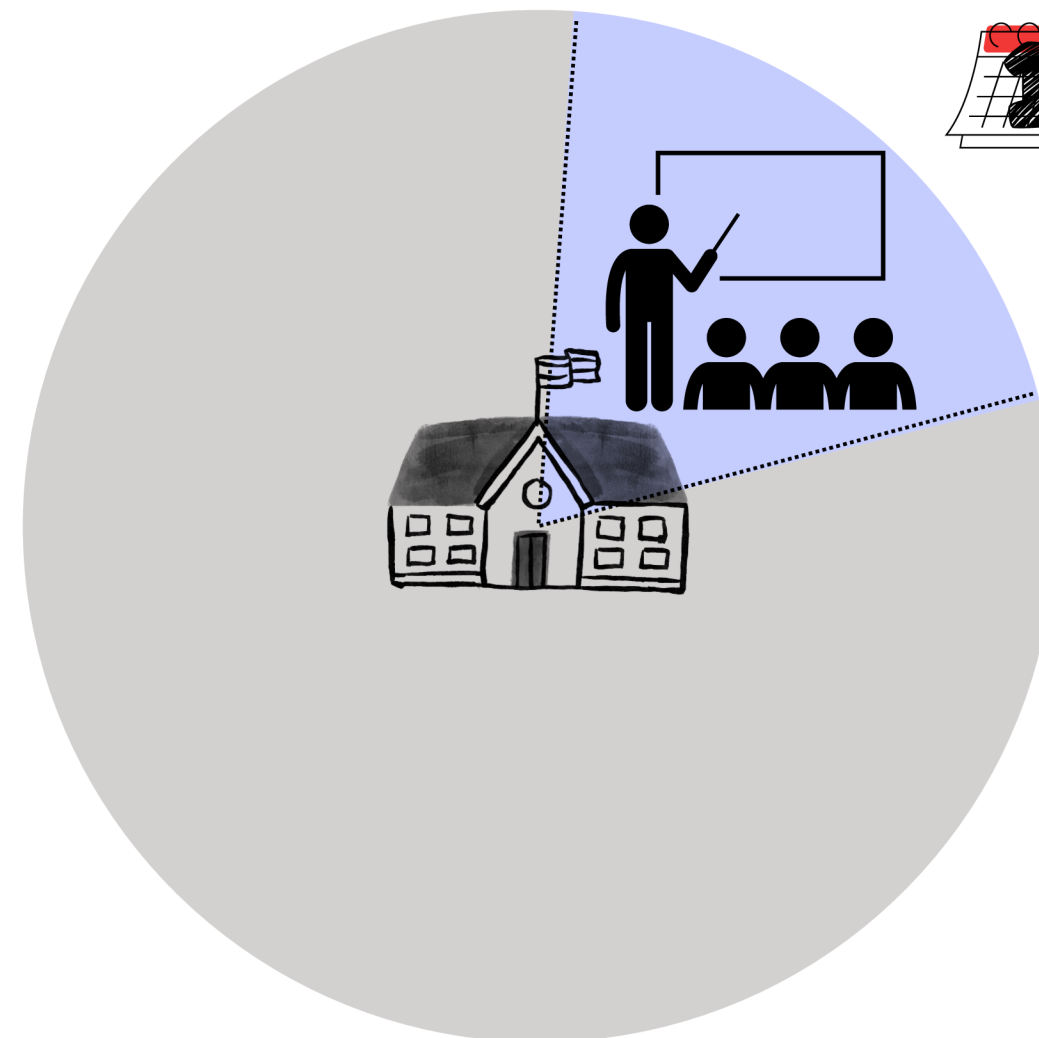


1 Tag:
Förderunterricht
bei Sinneswandel

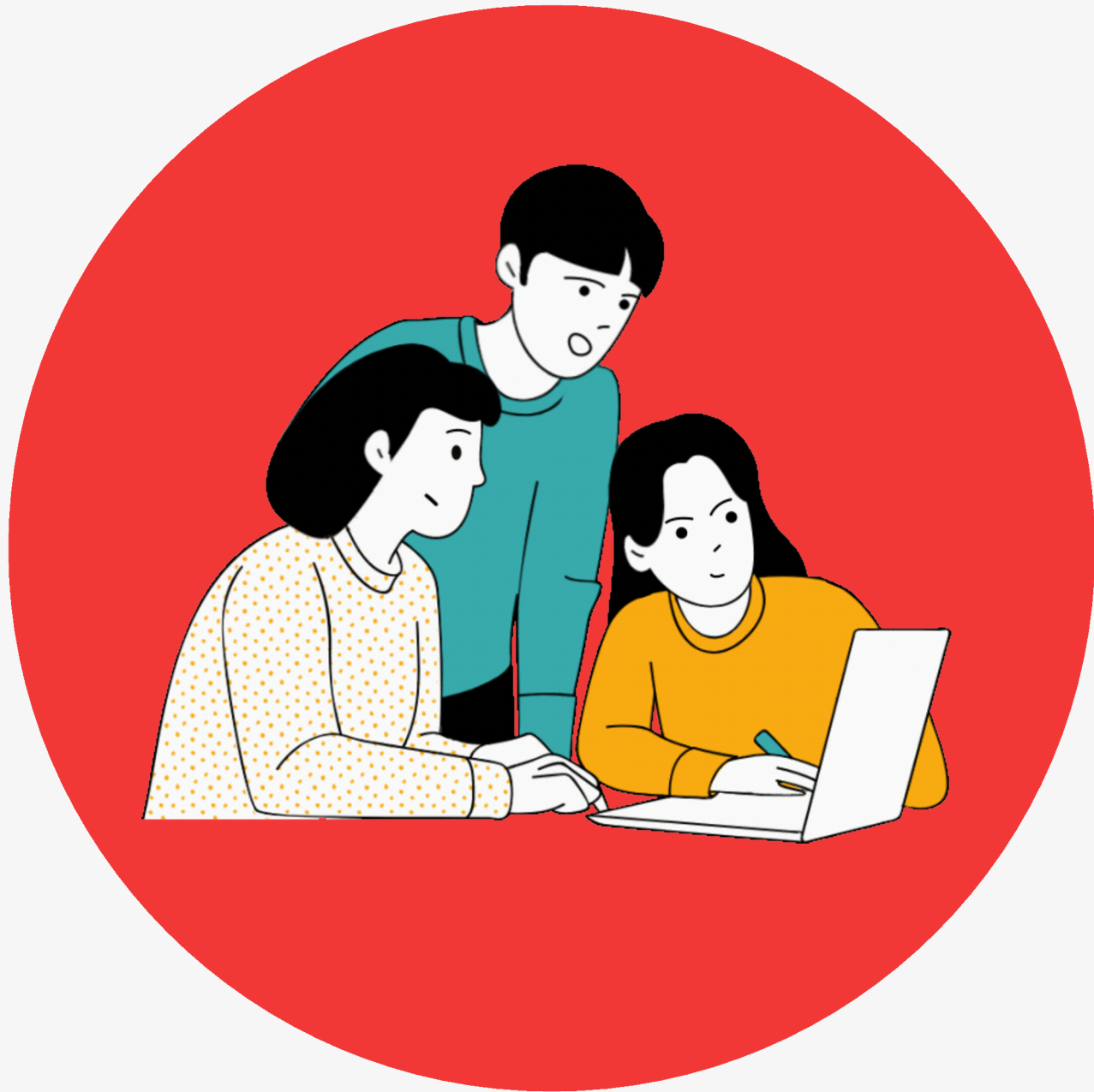
1 Tag in der Woche: Ernst-Adolf-Eschke-Berufsschule

Du hast zum Beispiel die Fächer: Deutsch, Mathe und Englisch.

Du lernst Themen für die Ausbildung.



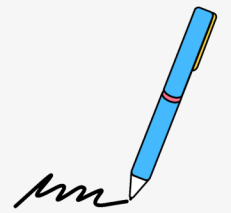
1 Tag:
Berufsschule



5. Antrag

Wie kannst du eine bbA bekommen?

- Du musst einen Antrag schreiben.



Sinneswandel/SprungBRETT kann dich beim Antrag unterstützen.

6. Beratung



Du möchtest eine Beratung bei Sinneswandel machen?

- Bitte eine E-Mail an Sinneswandel/SprungBRETT schicken: ↴
Das ist die E-Mail-Adresse: **sprungbrett@sinneswandel-berlin.de**

Bitte in deine E-Mail schreiben:

- Wie heißt du?
- Wie alt bist du?
- Wie ist deine Kommunikation?



Zum Beispiel: Deutsche Gebärdensprache, Sprechen und Gebärden, Sprechen